



AMÉNAGEMENTS
IMPASSE DE LA ROCHE
11 septembre 2024

VEIGNÉ
VILLE VERTE

Quelques rappels

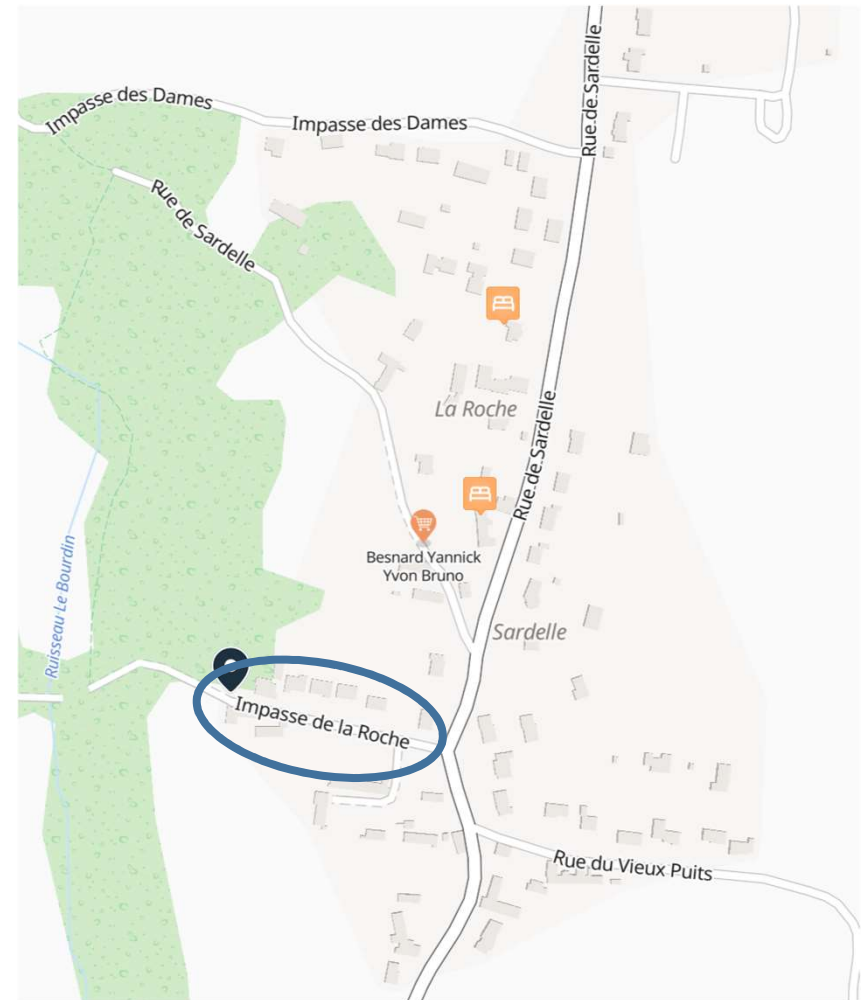
Objectif du plan de circulation dans ce secteur :
Réfection de la chaussée

Travaux déjà réalisés

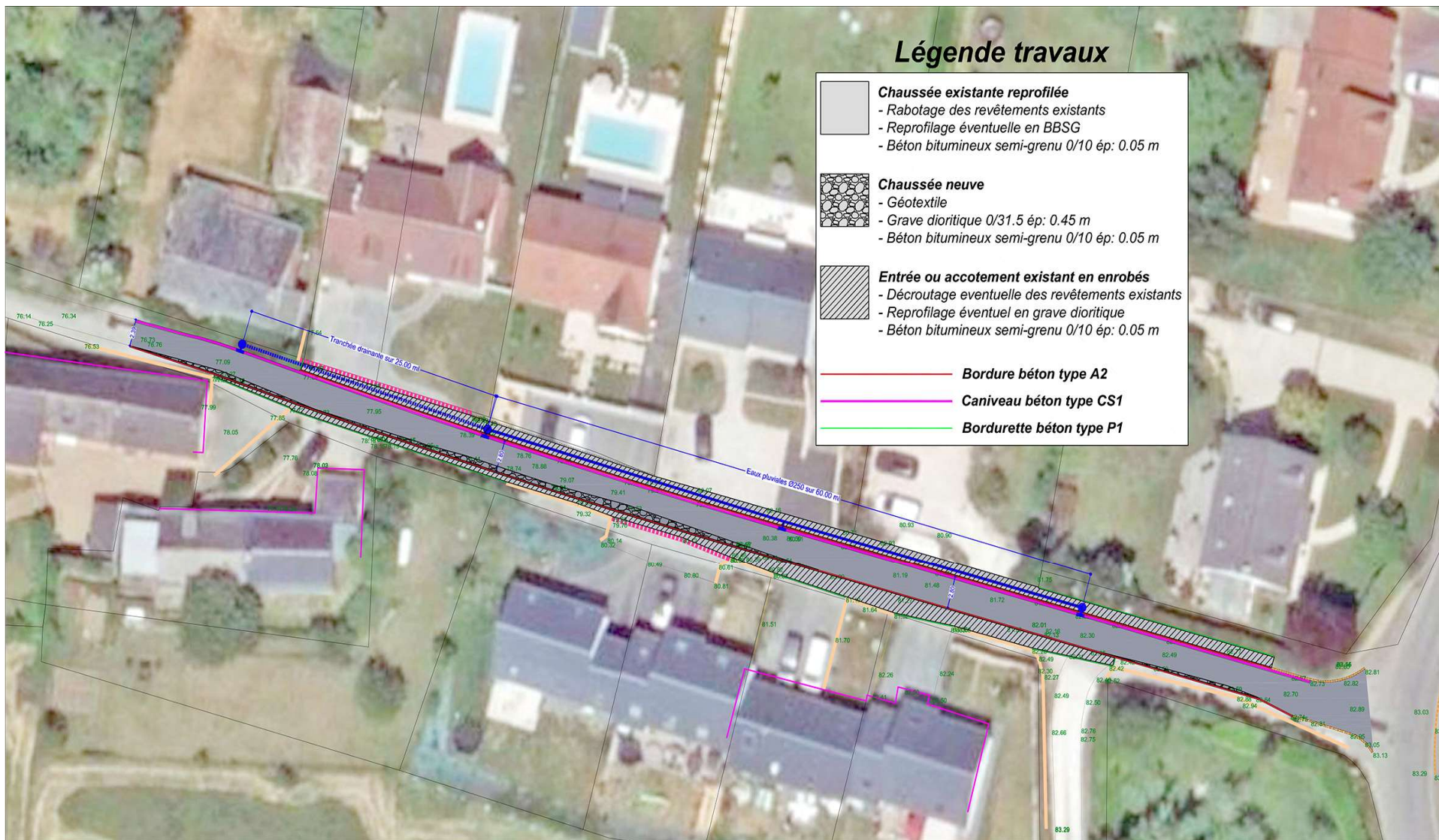
Dans les environs : 2 tranches rue de Sardelle, dont l'une incluant la rue du Vieux Puits.

Nouvelle phase dans ce secteur :

- Impasse de la Roche cette année
- A venir courant 2025, la 3^{ème} tranche de la rue de Sardelle.



Impasse de la Roche



Impasse de la Roche

Intitulé	Détail
Chaussée	<ol style="list-style-type: none">1) Recalibrage de la chaussée en enrobés, largeur utile de 2,80 mètres. L'ensemble de la chaussée sera délimitée par une bordure A2 (vue 4 à 6 centimètres) biseautée, facilitant l'accès aux habitations, ainsi qu'un caniveau béton côté nord, et une bordure A2 côté sud.2) Reprise des accotements jusqu'en limite de domaine public en enrobés.
Eaux pluviales	<ol style="list-style-type: none">1) Création d'un collecteur eaux pluviales depuis l'emplacement poubelles existant, jusqu'au numéro 7 (80 mètres).2) Réalisation d'une tranchée drainante entre le numéro 7 et le numéro 11 (25 mètres).

Les riverains souhaitant réaliser une partie en enrobé sur leur propriété peuvent bénéficier du prix de la commune, sous réserve de le signaler par mail : lemaire@veigne.fr. La société reprendra contact pour établir un devis.

Impasse de la Roche

Pendant la réalisation des travaux :

- Route barrée sauf riverains du 4 novembre, pendant 3 semaines et lors de la réalisation de l'enrobé de la voirie, l'ensemble sera fermé y compris pour les riverains, qui seront informés avant la réalisation sur les horaires à respecter.
- Poubelles : 1 point de rassemblement positionné par la CCTVI (carrefour avec la rue de Sardelle). Pour les déchets verts, il conviendra d'utiliser le bac individuel.
- Pas de déviation et pas d'impact sur les transports scolaires.

Entreprises en charge des travaux :

- Voiries et réseaux: EIFFAGE ROUTE - Esvres sur Indre
- Signalisations: ESVIA - Esvres sur Indre
- Bureau d'étude : A2i - Joué-lès-Tours

En chiffres :

Distance	Montants
125 mètres	59 263,87 euros TTC Pas de subvention

Questions / Réponses





**MERCI
DE VOTRE
ATTENTION**